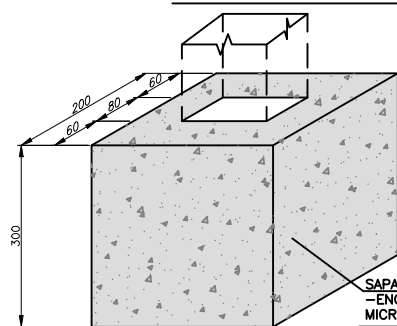


ARMAÇÃO CORTE A-A'

LISTA DE FERROS				
POS.	Ø(mm)	QUANT.	COMP.(Cm)	TOTAL(Cm)
N1	10.0	1	150	150
RESUMO				
CA	Ø(mm)	QUANT. (m)	PESO	
			Kg/m	TOTAL (Kg)
50	10.0	1.50	0.617	0.93

CONCRETO $f_{ck} \geq 20 \text{ MPa}$
FIXAR C/ CONCRETO, SOLO/CIMENTO
OU SIMILAR DIMENSÃO 200X200mm

MARCO DE SINALIZAÇÃO

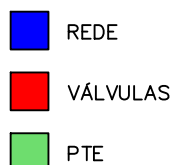


SAPATA DE CONCRETO COM TELA Q138
- ENCHER DE GRAUTE DE
MICROCONCRETO 20 MPa

NOTAS GERAIS:

- DIMENSÕES EM MILÍMETROS (mm).
- PREENCHIMENTO DO PVC COM CONCRETO: $f_{ck} \geq 20 \text{ MPa}$, MICROCONCRETO, AGREGADO MÁXIMO PEDRA 1, COM PREDOMINÂNCIA DE PEDRA 0.
- AS FONTES NOS TEXTOS DEVERAM SER PADRÃO ARIAL ESTILO NORMAL.
- CARACTERES IMPRESSOS DEVEM ESTAR NO ALINHAMENTO EM TODAS AS FACES.
- SERÁ DISPONIBILIZADO QR CODE PARA INCLUIR NA IMPRESSÃO EM TODAS AS FACES.
- PELÍCULA IMPRESSA DEVE ATENDER À ET-40.300.SCG.098 - ADESIVO VINÍLICO PARA PLACAS DE SINALIZAÇÃO DE REDE DE GÁS.
- PADRÃO DAS CORES:
PRETO - NOTAÇÃO MUNSELL N 1.
BRANCO - NOTAÇÃO MUNSELL N 9.5 (NO FUNDO DA LOGOMARCA DA SCGÁS).
AMARELO SEGURANÇA - NOTAÇÃO MUNSELL 5 Y 8/12.
VERMELHO - NOTAÇÃO MUNSELL 5 R 4/14

LEGENDA:



REV.	DESCRIÇÃO	DATA	DES.	VERIF.	APROV.
1	REVISÃO GERAL	20.05.25	A.E.E.	H.A.J.	F.F.M.
0	EMISSÃO INICIAL	15.05.25	A.E.E.	H.A.J.	F.F.M.



TÍTULO

DETALHE CONSTRUTIVO
MARCO DE SINALIZAÇÃO - 8 x 8 x 153 cm

DES. AISLAN ESC. 1 : 75 VERIF. H.A.J. APROV. F.F.M.

N°. SCGÁS

DE-40.300.SCG.642

REV. 1